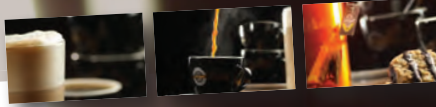


Ugentlig rengøring

Enjoy



Læs informationen i brugsvejledningen omhyggeligt. Den giver vigtige oplysninger om sikkerhed, hygiejne, brug og vedligeholdelse af maskinen.



Under den automatiske rengøring, må du aldrig tage fat i maskinen eller under afsætningsmulighed for drikkevarer. Fare for forbrændinger og skoldning!



På maskinen med vandtank: Fyld tanken med frisk vand op til markeringen før rengøring. Din maskine kan variere fra de apparater og displayer som er vist her (billederne er eksempler). **Følg altid anvisningerne på skærmen.**

Ugentlig rengøring af mikser:



- Sluk maskinen
- Træk stikket ud af stikkontakten.



- Træk dækslet ud på venstre side.
- Træk drikkevandsslangen ud af kaffeudløbet.



- Drej knappen under miksergrebet mod uret.
- Træk miksergrebet ud foroven.



- Tå miksergrebet fra hinanden i to dele.
- Rengør delene og drikkevandsslangen under rendende, varmt vand.

i Delene skal ikke sættes på før de er tørre.



- Sæt miksergrebet på igen i omvendt rækkefølge.



Pas på at åbningen peger i samme retning.

- Sæt drikkevandsslangen på igen (glem ikke fjederen)!
- Sæt dækslet på igen.

Rengøring af brygger:



- Sluk maskinen.
- Træk stikket ud af stikkontakten.
- Skub kombiudløbet op i øverste stilling.
- Træk grums beholderen ud.
- Tå fat i bryggeren nedefra og tryk den fjeder belastet bund forover.



- Træk bryggeren lodret nedover, tip den og træk den forover.



- Drej på bryggeren mod uret ind til nedre bryggestempel er oppe.



- Træk fjederen udover kanten og lås op.
- Skub bryglåget opad.
- Fjern kafferester med en pensel.



- Skyl bryggeren under varmt vand.
- Lad bryggeren tørre og sæt den i igen.

Generelt:

- Tør maskinen af med en fugtig klud ved afslutning af rengøringen.



Brug ikke skuremiddel!