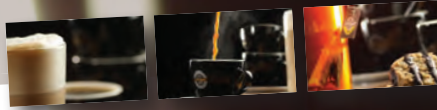


Daglig rengøring

Enjoy



Læs informationen i brugsvejledningen omhyggeligt. Den giver vigtige oplysninger om sikkerhed, hygiejne, brug og vedligeholdelse af maskinen.



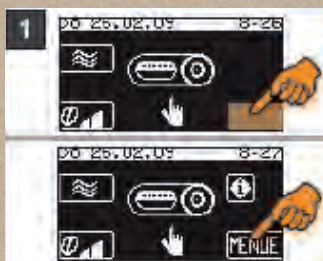
Under den automatiske rengøring, må du aldrig tage fat i maskinen eller under afsætningsmulighed for drikkevarer. Fare for forbrændinger og skoldning!



På maskinen med vandtank: Fyld tanken med frisk vand op til markeringen før rengøring. Din maskine kan variere fra de apparater og displayer som er vist her (billederne er eksempler). Følg altid anvisningerne på skærmen.

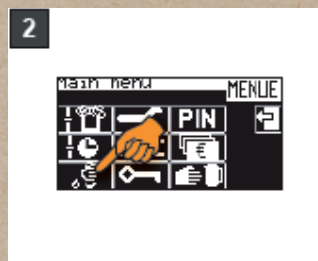
Din maskine kan variere fra de apparater og displayer som er vist her (billederne er eksempler).

Menu Start:

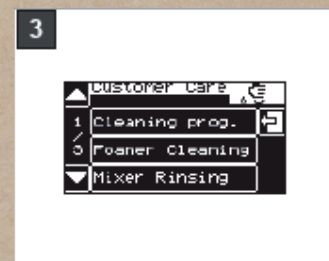


Melding på displayet afhænger af maskinen og kan være forskellige fra billedet.

- Tryk (se billedet) på skærmen og vælg derefter "Menu".

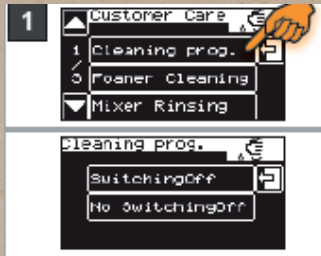


- Tryk rengøringssymbolet (se billedet).

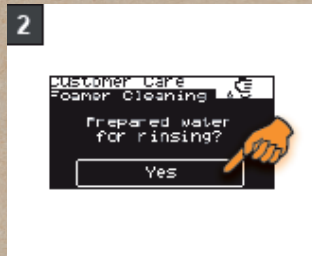


- Vælg ønsket rengøringsprogram
 1. Rengøringsprogram (komplet):
 2. Streamer rengøring (kun ved frisk mælk):
 3. Mixer skylning:
 - Kun mixerskykning.


Maskinrensning:



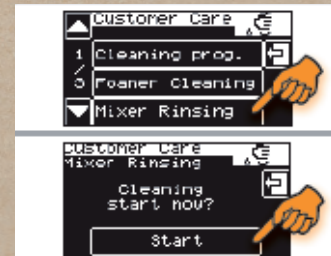
- Vælg renseprogram.
- Vælg om maskinen skal slukkes eller ej, efter rengøring.
- Følg anvisningen på skærmen.




- **Maskiner uden afløb:**
Sæt beholderen under udløbet (indhold: 1 liter)..
- **Maskiner med afløb:**
Skub afløbet til laveste stilling.
- **Følg anvisningen på skærmen.**

 Rengøringsprogrammet (tid: ± 5 min).

Mixer skylning (variant: Topping):



- Menu start, se [1] - [3].
- **Maskiner uden afløbsvand:**
Sæt beholderen under afløbet (indhold: 1 liter).
- **Maskiner med afløbsvand:**
Skub udløbet til laveste stilling.
- Vælg "Mixer skylning".

 Rengøringsprogrammet (tid: ± 1 min).

Generelt:

- Tør maskinen af med en fugtig klud ved afslutning af rengøringen.



Brug ikke skuremiddel!